

## Més habitants a la comarca

Durant els últims deu anys, la Conca de Barberà ha guanyat més de mil quatre-cents habitants, tot i la baixada dels últims tres anys

PÀG. 10-11

# Solivella construirà un nou celler

## Producció integrada de vi negre

S'hi farà la producció integrada del vi negre de l'Espluga i Solivella

## Cooperativa Agrícola de la Conca

Produirà 9.300.000 kg de raïm i més de 800.000 kg d'olives

PÀG. 28



## Comerç

Pimec Conca de Barberà reunirà la Taula de Comerç de la Conca de Barberà

PÀG. 5



# Manifest per la gratuïtat de l'AP-2 entre Montblanc i Lleida

■ Les Borges Blanques va acollir l'acte del clam pel rescat de l'AP-2

■ El cost d'alliberar l'AP-2 entre Montblanc i Lleida, molt més barat que construir una autovia paral·lela a l'actual N-240

PÀG. 2-3

## Patrimoni

Disset arbres singulars catalogats de Vimbodí i Poblet, declarats d'interès comarcal

PÀG. 4

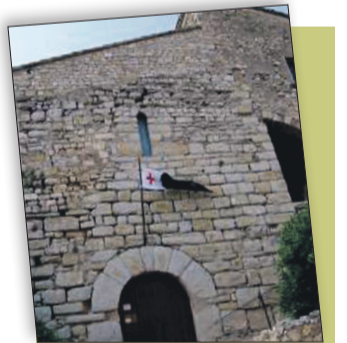
## Erasmus+

La comarca tindrà un especialista sobre el programa Erasmus+ de mobilitat europea

PÀG. 6

Una veïna de Montblanc rep ajut a través del programa Entre Todos de La1

PÀG. 8



## Turisme

Els Amics del Castell de Barberà de la Conca enceten una nova activitat: les visites culturals guiades al municipi

PÀG. 31

## Setmana Medieval 2014

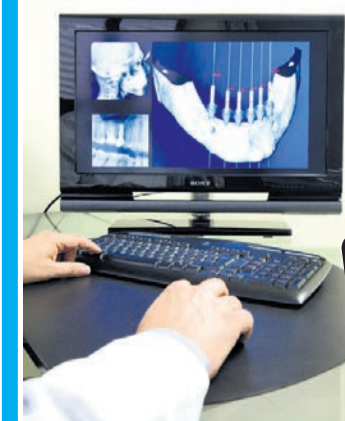
Ja s'ha obert el termini d'inscripcions per a les tavernes medievals d'enguany

PÀG. 4

## Bon joc i tres punts al sac

Tres punts més per a un CF Montblanc que va jugar un gran partit

PÀG. 32



PROPERAMENT  
TAMBÉ A VALLS



# DENTAL MONTBLANC

## ODONTOLOGIA AVANÇADA

Experts en implants i dents en 1 sol dia

informa-te'n **977 86 30 54**

PAU CASALS, 3 - MONTBLANC

**TREBALLEM  
AMB MÚTUES**

www.dentalmontblanc.com